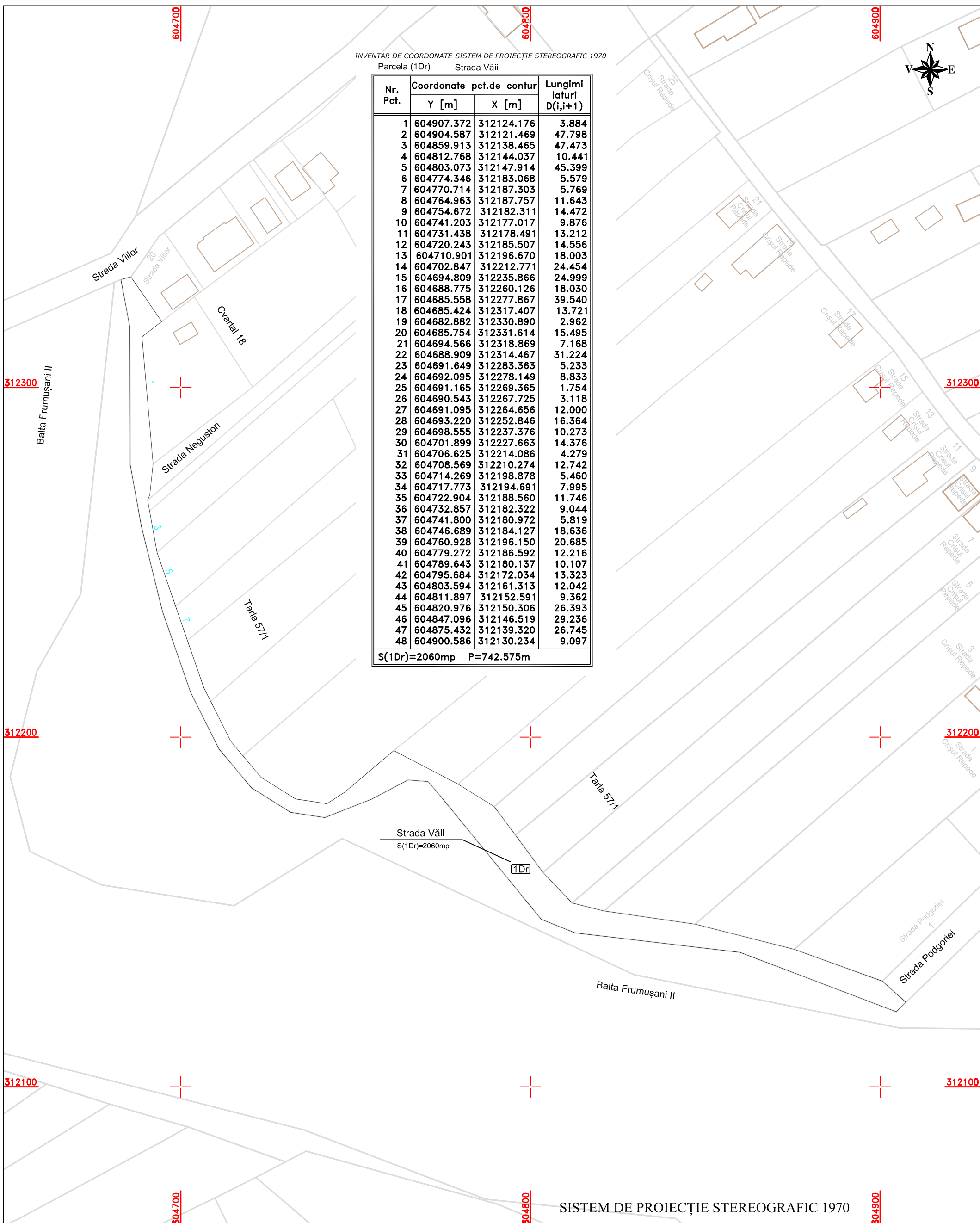


INVENTAR DE COORDONATE-SISTEM DE PROIECTIE STEREOGRAFIC 1970
Parcela (1Dr) Strada Văii

Nr. Pct.	Coordonate pct.de contur		Lungimi latari D(i,i+1)
	Y [m]	X [m]	
1	604907.372	312124.176	3.884
2	604904.587	312121.469	47.798
3	604859.913	312138.465	47.473
4	604812.768	312144.037	10.441
5	604803.073	312147.914	45.399
6	604774.346	312183.068	5.579
7	604770.714	312187.303	5.769
8	604764.963	312187.757	11.643
9	604754.672	312182.311	14.472
10	604741.203	312177.017	9.876
11	604731.438	312178.491	13.212
12	604720.243	312185.507	14.556
13	604710.901	312196.670	18.003
14	604702.847	312212.771	24.454
15	604694.809	312235.866	24.999
16	604688.775	312260.126	18.030
17	604685.558	312277.867	39.540
18	604685.424	312317.407	13.721
19	604682.882	312330.890	2.962
20	604685.754	312331.614	15.495
21	604694.566	312318.869	7.168
22	604688.909	312314.467	31.224
23	604691.649	312283.363	5.233
24	604692.095	312278.149	8.833
25	604691.165	312269.365	1.754
26	604690.543	312267.725	3.118
27	604691.095	312264.656	12.000
28	604693.220	312252.846	16.364
29	604698.555	312237.376	10.273
30	604701.899	312227.663	14.376
31	604706.625	312214.086	4.279
32	604708.569	312210.274	12.742
33	604714.269	312198.878	5.460
34	604717.773	312194.691	7.995
35	604722.904	312188.560	11.746
36	604732.857	312182.322	9.044
37	604741.800	312180.972	5.819
38	604746.689	312184.127	18.636
39	604760.928	312196.150	20.685
40	604779.272	312186.592	12.216
41	604789.643	312180.137	10.107
42	604795.684	312172.034	13.323
43	604803.594	312161.313	12.042
44	604811.897	312152.591	9.362
45	604820.976	312150.306	26.393
46	604847.096	312146.519	29.236
47	604875.432	312139.320	26.745
48	604900.586	312130.234	9.097

S(1Dr)=2060mp P=742.575m



SISTEM DE PROIECTIE STEREOGRAFIC 1970

SC KOMORA ENGINEERING SRL J51/59/2014; CUI RO32815436 Sediu: Aleea Centralei, nr. 1, etaj 1, camera 119-120, CĂLĂRAȘI			BENEFICIAR: COMUNA FRUMUȘANI Adresa: Comuna Frumușani, CĂLĂRAȘI.		Faza
SPECIFICAȚIE	NUME	SEMNĂTURA	Scara 1:1000	PLAN DE SITUAȚIE STRADA VĂII Număr cadastral 11 Sat Frumușani, comuna Frumușani, județul Călărași	Planșa nr. 1
ÎNTOCMIT	Cristina MĂRĂNDESCU				
VERIFICAT	Ing. Dănuța Florica BAȘOTĂ				
			DATA 2018		