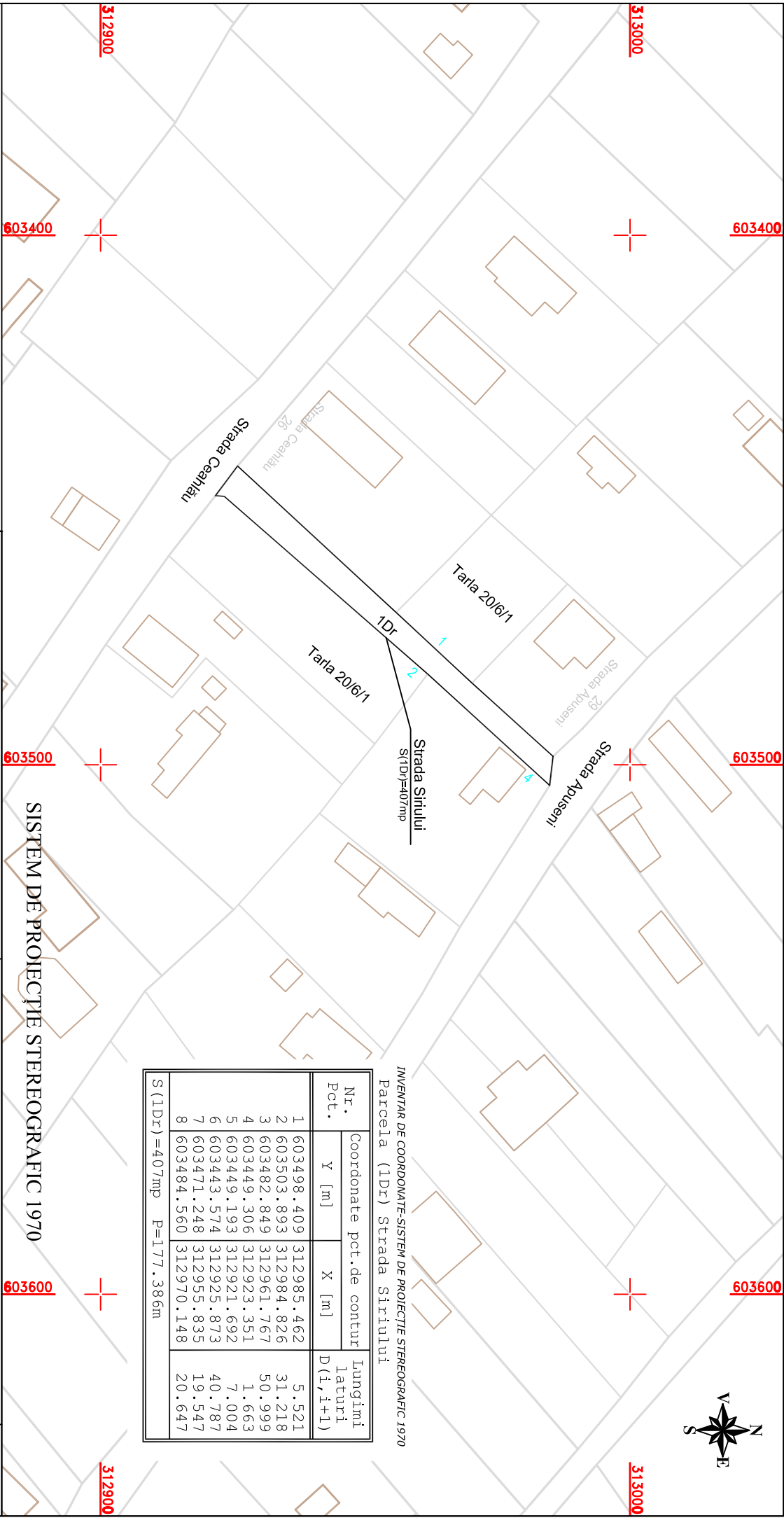




**INVENTAR DE COORDONATE-SISTEM DE PROIECTIE STEREOGRAFIC 1970**  
Parcela (IDr) Strada Sirului

Nr. Pct.	Coordonate pct. de contur		Lungimi laturi D(I, I+1)
	Y [m]	X [m]	
1	603498.409	312985.462	5.521
2	603503.893	312984.826	31.218
3	603482.849	312961.767	50.999
4	603449.306	312923.351	1.663
5	603449.193	312921.692	7.004
6	603443.574	312925.873	40.787
7	603471.248	312955.835	19.547
8	603484.560	312970.148	20.647

S (IDr) = 407mp P = 177.386m



**SISTEM DE PROIECTIE STEREOGRAFIC 1970**

<b>SC KOMORA ENGINEERING SRL</b> J51/59/2014; CUI RO32815436 Sediu: Aleea Centralei nr. 1, etaj. I, camera 110-120 CALĂRAȘI		<b>kemera engineering</b>		<b>BENEFICIAR: COMUNA FRUMUȘANI</b> Adresa: Comuna Frumușani, CALĂRAȘI.		<b>Faza</b>	
SPECIFICAȚIE	NUME	SEMNĂTURĂ	Scara	<b>PLAN DE SITUAȚIE</b> <b>STRADA SIRULUI</b> Număr cadastral 12205 Sat Pădurișu, comuna Frumușani, județul Călărași		Planșa nr. 1	
ÎNTOCMIT	Cristina MĂRĂNDESCU		1:1000				
VERIFICAT	Ing. Dănuța Florica BAȘOTĂ		DATA 2018				